

Sezione dedicata ai progetti degli insegnanti "HO PENSATO UN LAPBOOK..."

AUTORE:	Pia Maggi
TITOLO:	Lo scheletro
CLASSE:	5 [^]
MATERIA:	SCIENZE
ARGOMENTO:	Il corpo umano

FOTO ESTERNO

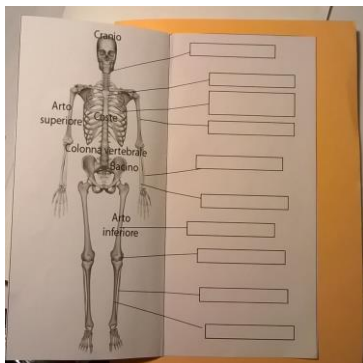
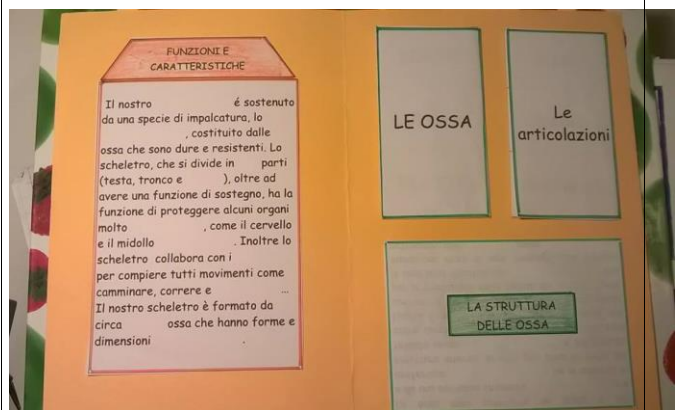
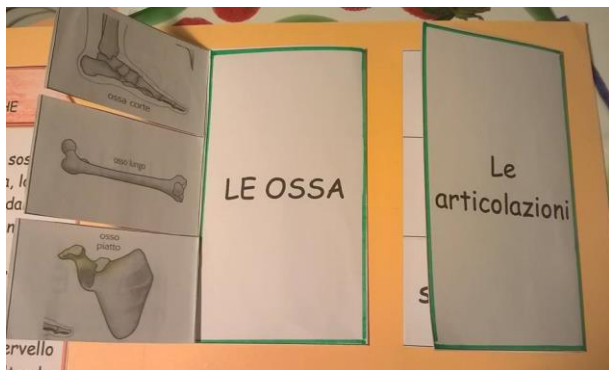


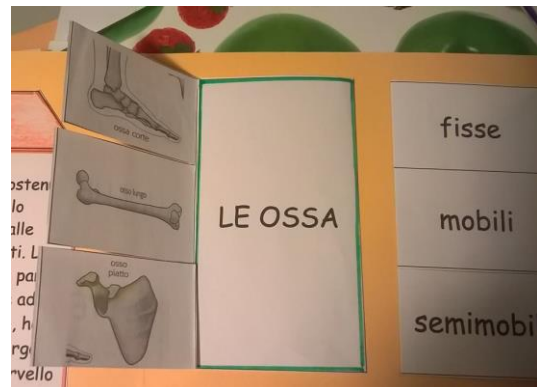
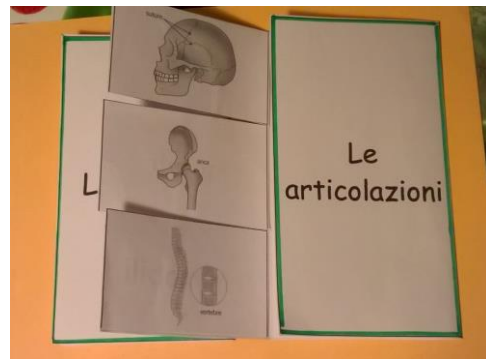
FOTO INTERNO



PARTICOLARE 1:

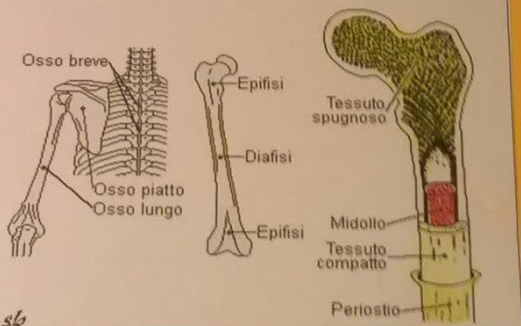


PARTICOLARE 2:

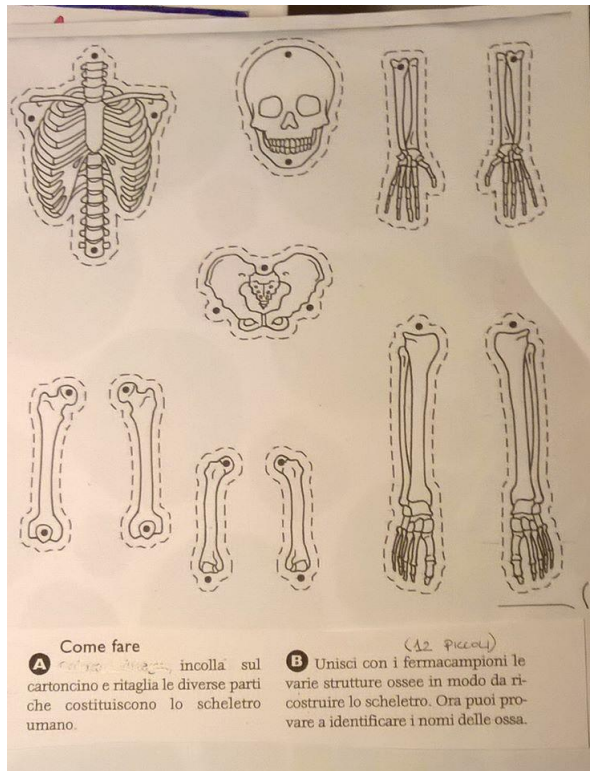


PARTICOLARE 3:

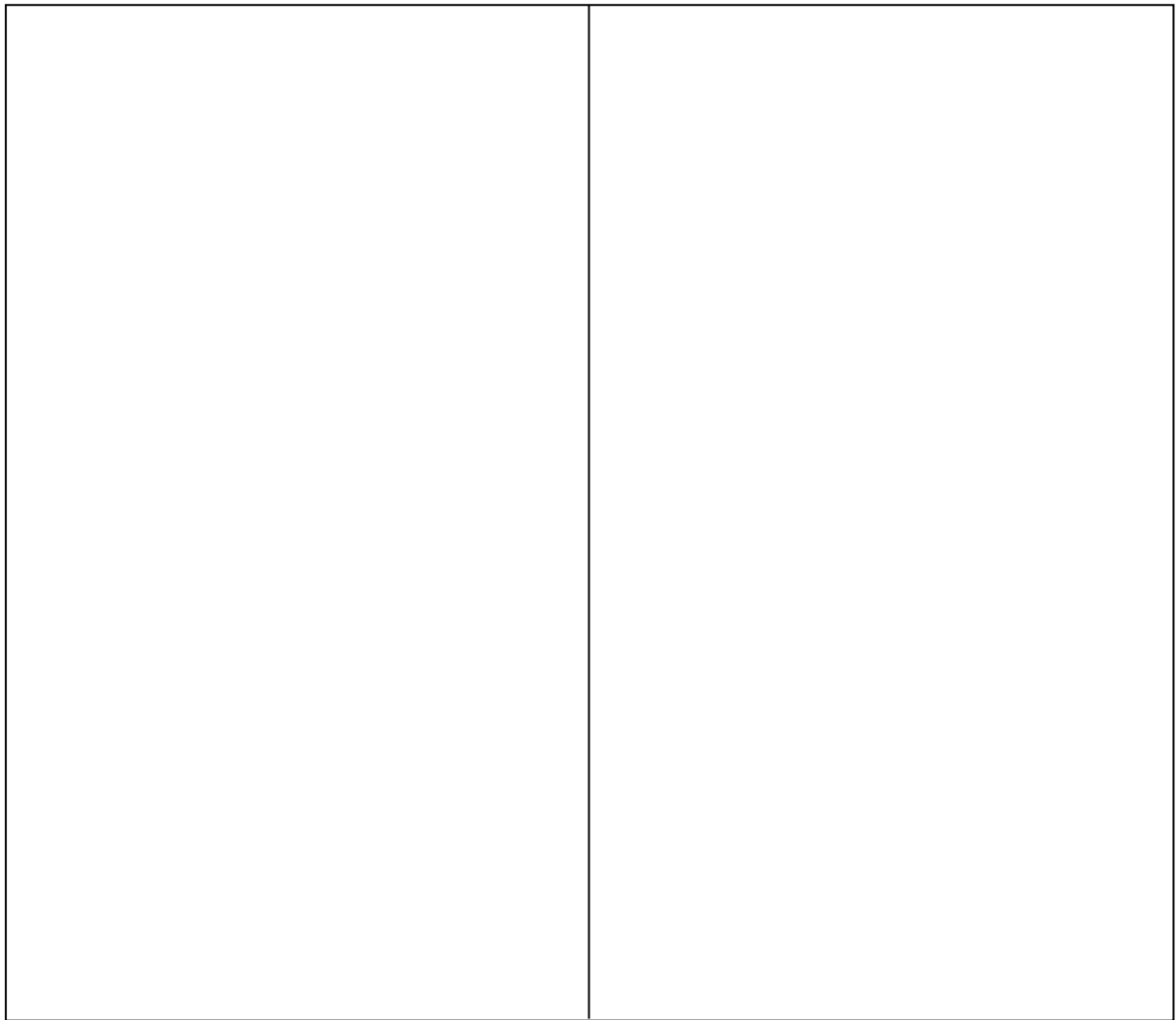
Le ossa sono costituite da acqua e sali e da una sostanza chiamata *collagene* che conferisce *elasticità*. Se si osserva la struttura interna, si nota che sono formate dal *tessuto osseo* e dal *tessuto osseo compatto*. La parte intermedia delle ossa lunghe è percorsa all'interno da un canale che contiene il *midollo osseo*, fondamentale per la produzione delle cellule del sangue. Tutte le ossa sono rivestite dal *periostio* una membrana ricca di vasi sanguigni che portano nutrimento alle *ossee*.



PARTICOLARE 4:



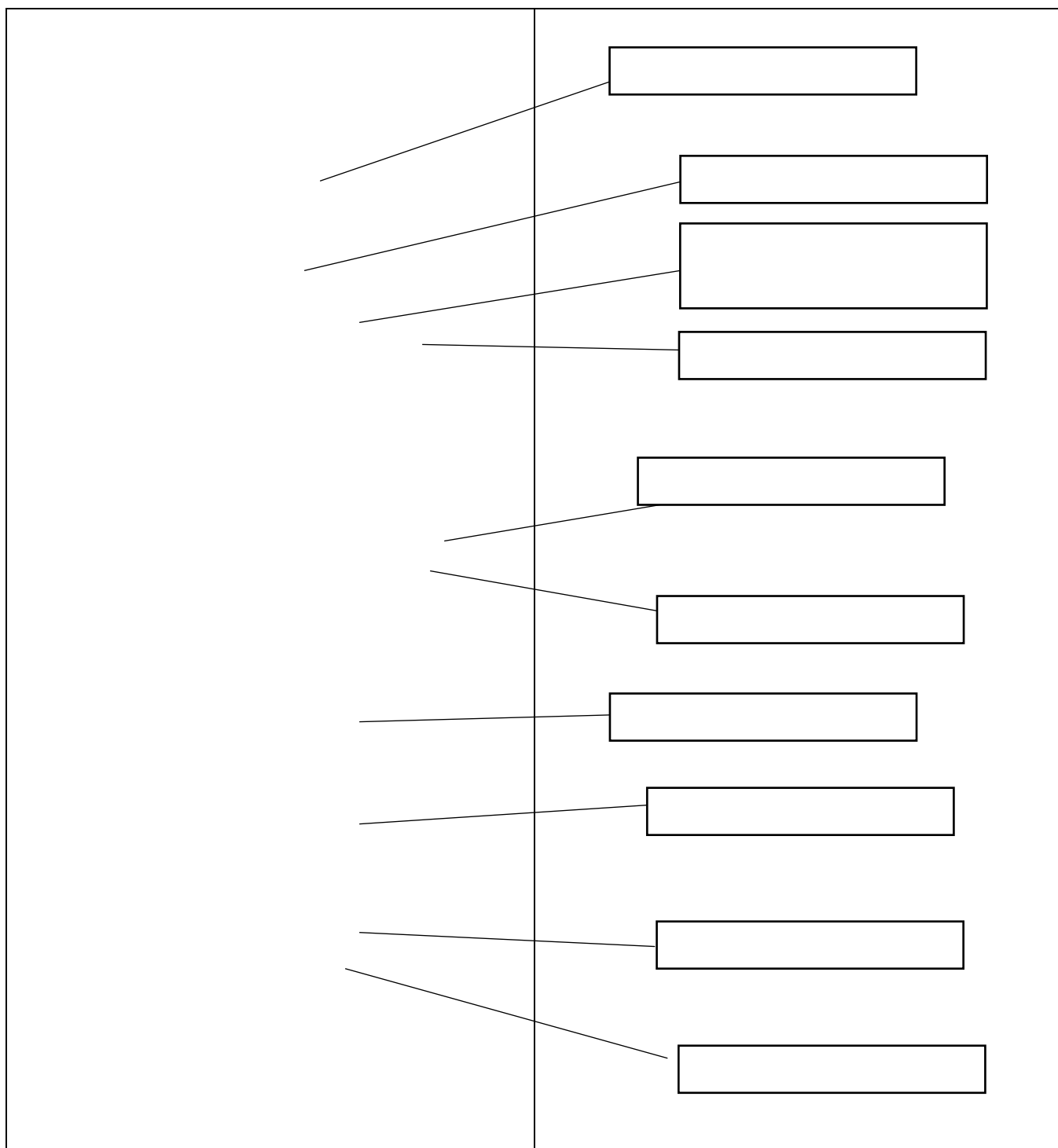
ALLEGATO 1: COPERTINA parte 1



LO SCHELETRO

Disegnare lo scheletro di un
bambino o di una bambina
<http://www.maestragemma.com/imagesschedecorpo1.jpg>

ALLEGATO 1: COPERTINA parte 1



Disegnare uno scheletro e inserirlo nella parte di destra
<https://www.docticare.it/pagine/pagina.aspx?ID=Scheletro001&L=IT>

FUNZIONI
E CARATTERISTICHE

Il nostro _____ è sostenuto da una specie di impalcatura, lo _____, costituito dalle ossa che sono dure e resistenti. Lo scheletro, che si divide in _____ parti (testa, tronco e _____), oltre ad avere una funzione di sostegno, ha la funzione di proteggere alcuni organi molto _____, come il cervello e il midollo _____. Inoltre lo scheletro collabora con i _____ per compiere tutti movimenti come camminare, correre e _____ ...

Il nostro scheletro è formato da circa _____ ossa che hanno forme e dimensioni _____. Può essere considerato anche come un insieme di leve sulle quali i muscoli lavorano.

ALLEGATO 3: LE OSSA

LE OSSA	CORTE
	LUNGHE
	PIATTE

	Inserire nel primo riquadro un disegno che rappresenti un osso corto (es. ossa del piede).
	Inserire nel secondo riquadro un disegno che rappresenti un osso lungo (es. femore).
	Inserire nel terzo riquadro un disegno che rappresenti un osso piatto (es. scapola).

ALLEGATO 4: LE ARTICOLAZIONI

Le articolazioni	fisse
	mobili
	semimobili

	Inserire nel primo riquadro un disegno che rappresenti le suture del cranio (raffigurare l'intero cranio).
	Inserire nel secondo riquadro un disegno che rappresenti l'anca (raffigurare l'osso del bacino e la testa del femore).
	Inserire nel terzo riquadro un disegno che rappresenti le vertebre (raffigurare tutta la colonna vertebrale).

LA STRUTTURA
DELLE OSSA

Le ossa sono costituite da acqua e sali e da una sostanza chiamata che conferisce.

Se si osserva la struttura interna, si nota che sono formate dal tessuto osseo e dal tessuto osseo compatto.

La parte intermedia delle ossa lunghe è percorsa all'interno da un canale che contiene il midollo osseo, fondamentale per la produzione delle cellule del sangue. Tutte le ossa sono rivestite da una membrana ricca di vasi sanguigni che portano nutrimento alle ossa.

Inserire tre disegni:

- la parte alta del torace che mostra la presenza di un osso corto (vertebra), un osso piatto (scapola) e un osso lungo (omero);
- le parti dell'osso: epifisi e diafisi (disegno di un femore);
- la composizione dell'osso: disegno della sezione della parte alta del femore (tessuto spugnoso, midollo, tessuto compatto e periostio).

ALLEGATO 5: LO SCHELETRO

BUSTA: Allegato 12 del lapbook “Le tabelline” della linea Apprendo-Apprendo ® di LIM - Laboratorio Interattivo Manuale ® http://laboratoriointerattivomanuale.com/wp-content/uploads/2015/01/Scheda_Tecnica_Lapbook_LE-TABELLINE_LIM_completa.pdf

La busta va collocata sul retro del cartoncino (pagina 4).

SCHELETRO COSTRUITO CON I FERMACAMPIONI:

- reperibile nel libro “SCIENZE Plus classe 5[^]” di Maria Nella Caspani (ed. Elmedi);
- online al sito <http://mammenellarete.nostrofiglio.it/site/feste/lavoretti-per-halloween-lo-scheletro-ballerino>;
- online al sito <http://blog.giallozafferano.it/gemelleincucina/?p=2006>.