



BLOG:

laboratoriointerattivomanuale.com

CANALE:

http://www.youtube.com/user/LabIntManuale/featured?view_as=public

GRUPPO SUI LAPBOOK:

<https://www.facebook.com/groups/344721115699457/>

**APRENDO APPRENDO
LAPBOOK
"LA POESIA"**



SEGUICI ANCHE SU:

[FACEBOOK](#)

[TWITTER](#)

[GOOGLE+](#)

[LINKEDIN](#)

[PINTEREST](#)



APRENDO - APPRENDO

Lapbook

"LA POESIA"



VIDEOTUTORIAL:

https://www.youtube.com/playlist?list=PL_WodjnfHXPxi9jRKcHib_XhDug80_Iil

MATERIALI:

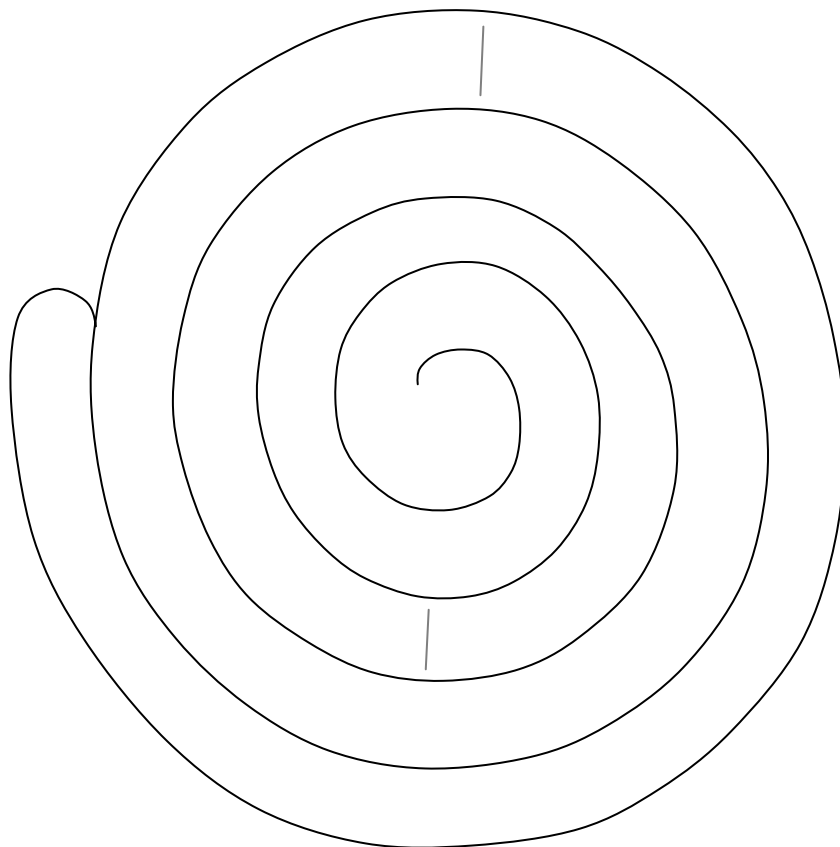
- un cartoncino azzurro A3 da 200 gr.
- fotocopia di tutti gli altri allegati su cartoncino bianco A4 160 gr.
- forbici
- colla stick
- punteruolo con tappetino
- colori
- 1 fermacampione



INDICE:

- LA POESIA
- IL POETA
- TIPI DI POESIA
- LE STROFE
- I VERSI
- LE FIGURE RETORICHE
- IL CALLIGRAMMA
- HAIKU

ALLEGATO 2: LA POESIA



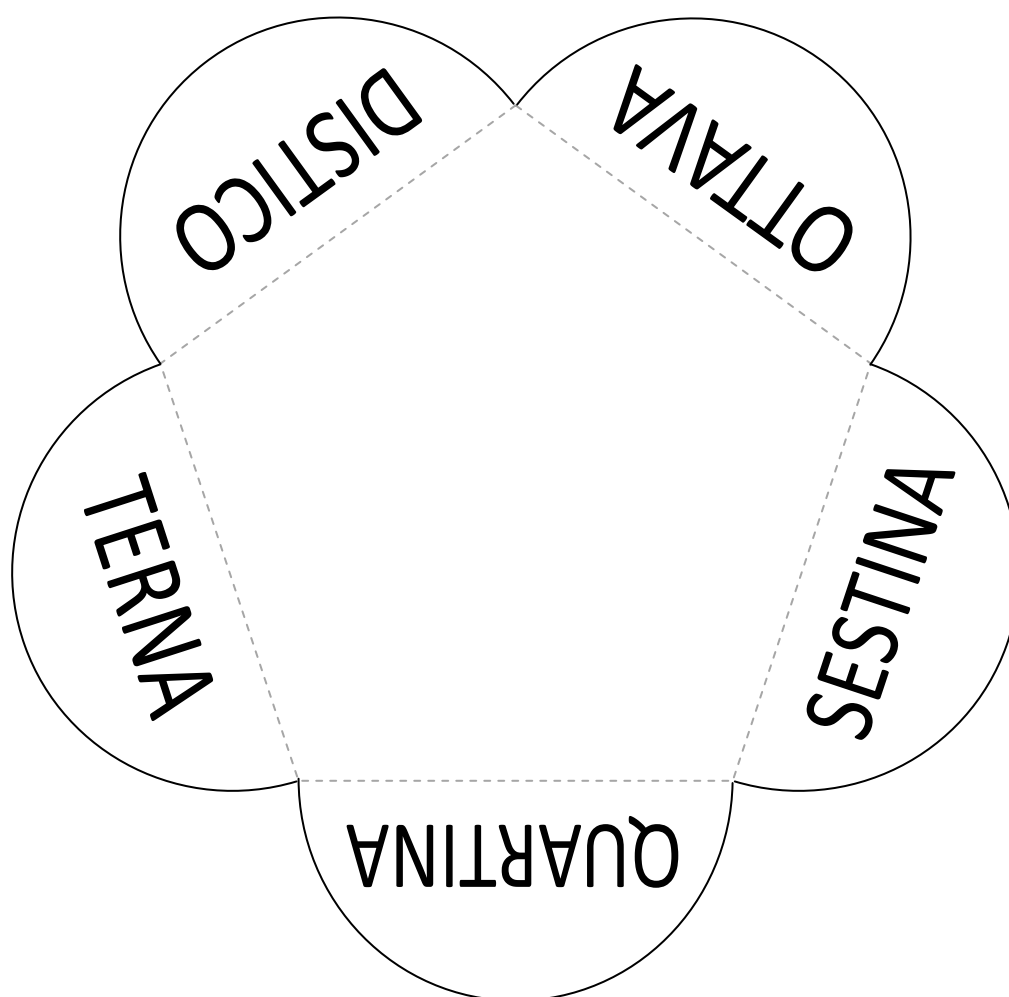
ALLEGATO 3: TIPI DI POESIA

	SONETTI
	BALLATE
	CANZONI
	ELEGIE
	POEMI

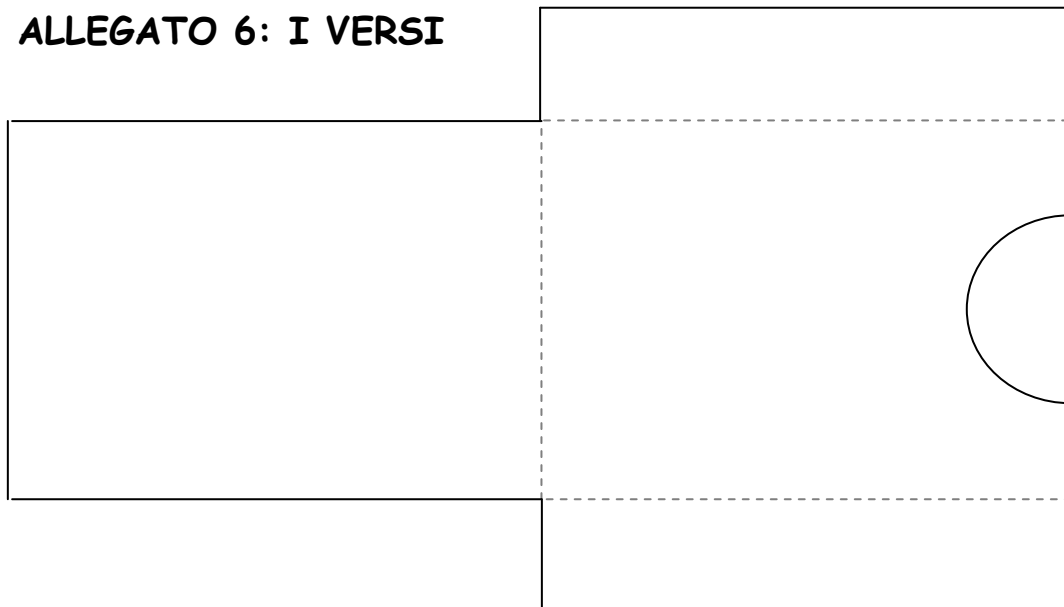
ALLEGATO 4: IL POETA

A large template for writing a poem, consisting of two rounded rectangular sections joined at a central vertical dashed line. Each section contains ten horizontal lines for writing.

ALLEGATO 5: LE STROFE



ALLEGATO 6: I VERSI



**NUMERO FISSO
DI SILLABE**

A RIMA INCROCIATA

LIBERI

A RIMA ALTERNATA

SCIOLTI

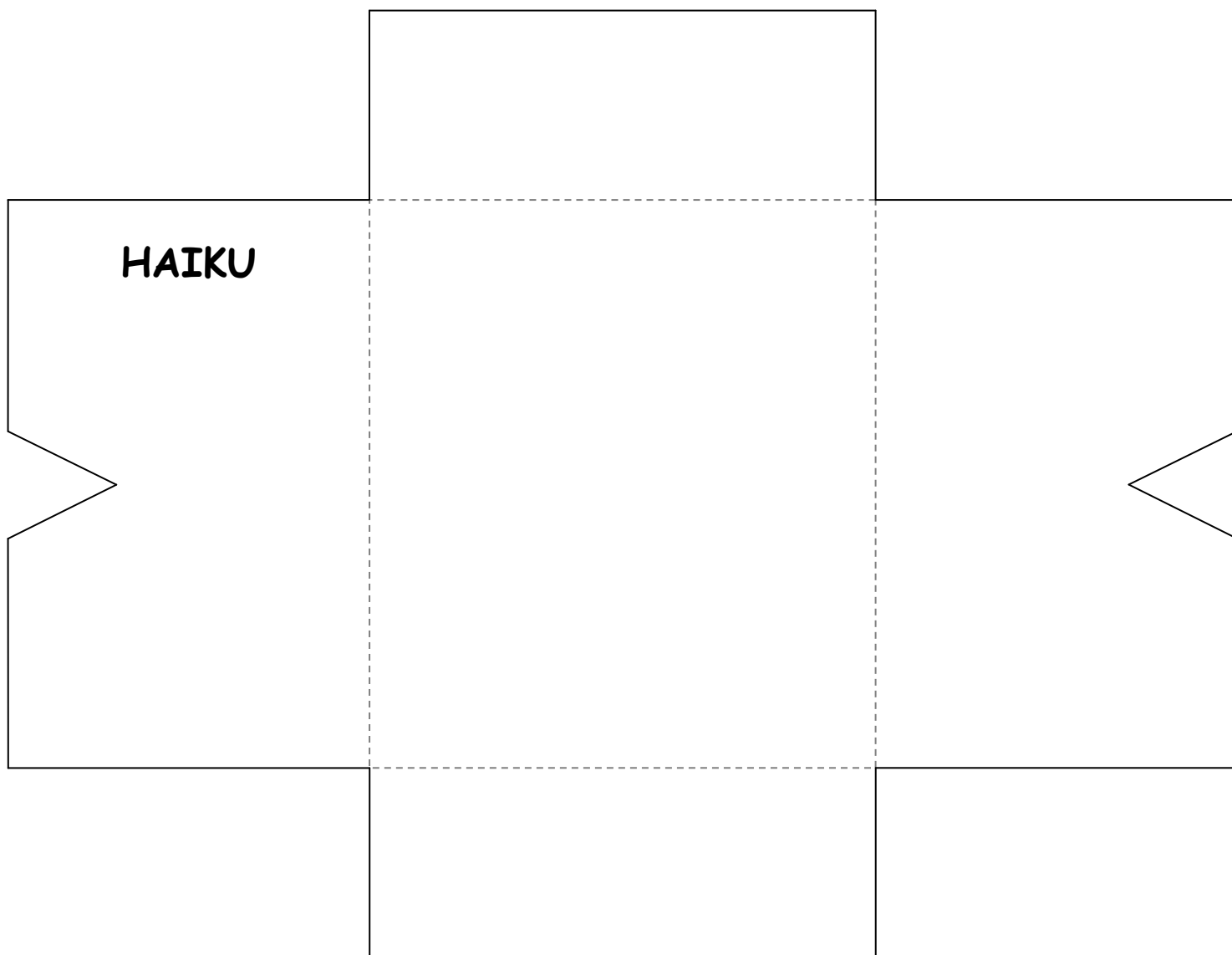
**RAGGRUPPATI IN
STROFE**

A RIMA BACIATA

ALLEGATO 7: LE FIGURE RETORICHE

LE FIGURE RETORICHE			
SIMILITUDINE	METAFORA	RIMA	ONOMATOPEA

ALLEGATO 9: HAIKU (BUSTINA)



ALLEGATO 9: HAIKU (CARD)

HAIKU

古池や furu ike ya
蛙飛込む kawazu tobikomu
水のおと mizu no oto

Nel vecchio stagno
un ranocchio si tuffa.
Mormora l'acqua.

Matsuo Bashō

梢より kozue yori
あだに落けり adani ochi keru
蟬のから semi no kara

Giù dall'albero
precipita la spoglia
d'una cicala.

Matsuo Bashō