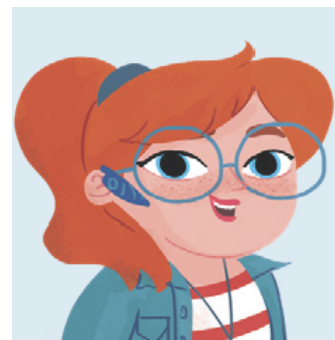


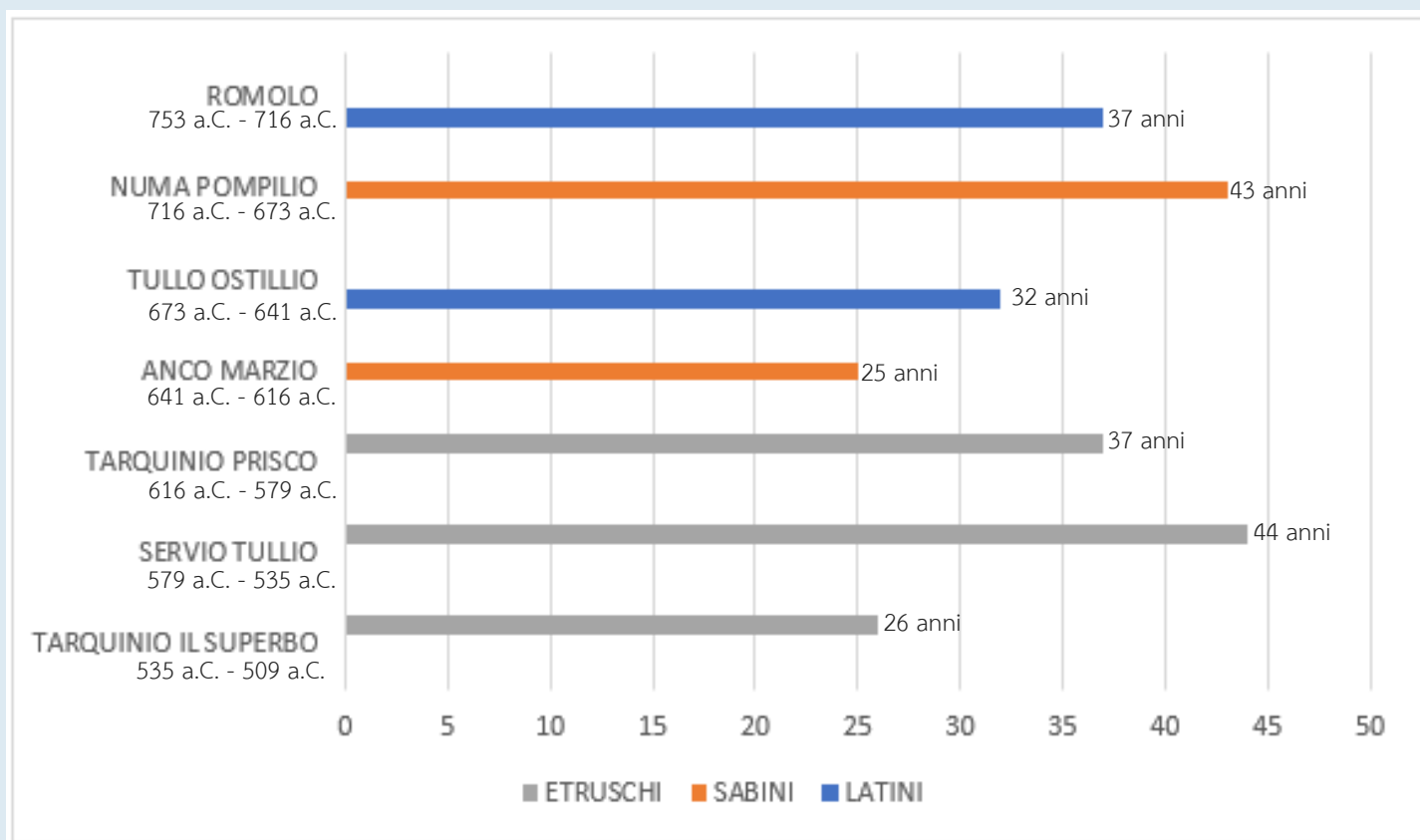
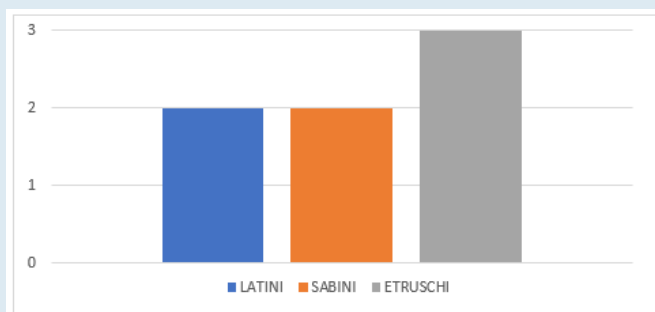
La Storia con...



SARAH

I ROMANI: LA MONARCHIA

I primi 7 re di Roma provenivano da popoli diversi che vivevano in territori vicini. La presenza di re di popoli diversi permise di ampliare i confini e creare scambi commerciali.



I SETTE RE DI ROMA



Scrivi nello schema il nome dei sette re di Roma.
Aiutati con i dati che trovi nel grafico della pagina precedente.

- 1 Regnò dal 616 a.C. al 579 a.C. (etrusco)
Introdusse usanze tipiche degli etruschi (es. toga purpurea).
- 2 Regnò dal 716 a.C. al 673 a.C. (sabino)
Istituì la religione romana.
- 3 Regnò dal 641 a.C. al 616 a.C. (sabino)
Migliorò i commerci della città fondando il porto di Ostia.
- 4 Regnò dal 753 a.C. al 716 a.C. (latino)
Fu il fondatore della città e diede a Roma la prima costituzione.
- 5 Regnò dal 535 a.C. al 509 a.C. (etrusco)
Fu un tiranno e venne cacciato da una rivolta nel 509 a.C.
- 6 Regnò dal 673 a.C. al 641 a.C. (latino)
Si preoccupò dell'espansione di Roma conquistando Alba Longa
- 7 Regnò dal 579 a.C. al 535 a.C. (etrusco)
Divise i cittadini in classi sociali in base al censo e alla ricchezza.

Riordina le lettere delle caselle azzurre per ricostruire il nome del fratello del primo re di Roma.